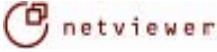
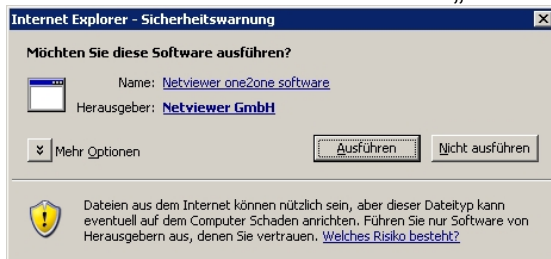


Netviewer Anleitung für Kunden

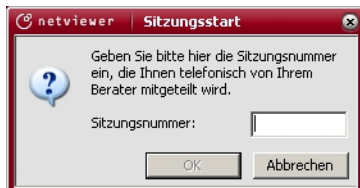
- Browser (Internet Explorer) öffnen.
 - Adresse <http://www.compnet.ch> aufrufen.
 - Im Menü unter Dienstleistungen „Support“ auswählen.
 - Im Bereich „Online Support“ auf das Netviewer – Logo klicken.
- 
- Es erscheint eine Sicherheitswarnung, hier kann mit Klick auf „Ausführen“ das Programm direkt gestartet werden



- Nach dem Ausführen erscheint eine weitere Sicherheitswarnung, diese sollte mit einem Klick auf „Ausführen“ bestätigt werden.

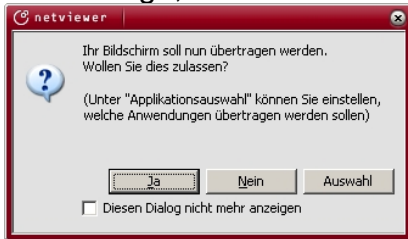


- Sie müssen nun Telefonischen Kontakt mit einem unserer Mitarbeiter aufnehmen. Tel: 0900 885 404



- Die Sitzungsnummer bei unserem Mitarbeiter erfragen.
- Die Zahlenfolge eintragen die Sie von uns erhalten.
- Auf OK klicken.

- Die Abfrage, ob der Bildschirm übertragen werden soll mit „Ja“ bestätigen.



- Erst nach Klicken auf „on“ beim Menüpunkt Fernsteuerung kann der Supporter die Kontrolle über den Computer übernehmen.



- Sie können die Kontrolle jederzeit durch drücken von „F11“ wieder wieder komplett übernehmen.
- Um die Sitzung zu beenden, klicken Sie auf das Kreuz (X) rechts oben in Netviewer. Der Abschluss der Sitzung wird mit folgendem Dialog bestätigt.

